

# SOSIALISASI PMB-PTKIN 2025



**PENERIMAAN MAHASISWA BARU  
PERGURUAN TINGGI KEAGAMAAN ISLAM NEGERI**

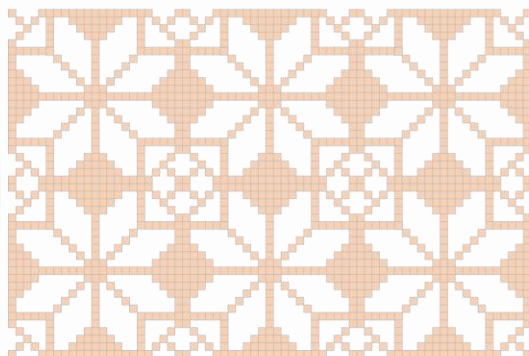
**05 DESEMBER 2025**



2024



2025



◆ Peduli     ◆ Inovatif     ◆ Inspiratif  
PTKIN untuk DUNIA



◆ Merangkul     ◆ Terhubung     ◆ Kekayaan Budaya  
PTKIN untuk NUSANTARA



Maskot adalah investasi yang dapat memberikan manfaat besar bagi Institusi. Dengan desain yang tepat, maskot dapat menjadi aset mendukung kesuksesan brand.



## **NOAH** (Never Out of Amazing Hope)

- **Representasi Keberagaman**
- **Menghargai Identitas Lokal**
- **Semangat Persatuan**
- **Kesadaran Keberagaman**

**PUSDATIN  
KEMDIKBUD**

**DAPODIK**

**SMA/SMK/  
SEDERAJAT  
NPSN**

**EMIS**

**MA/PONPES/  
PDF/PKPPS/  
MURDALAH  
NPSN**

**SPAN -  
UM PTKIN**

**DATA SEKOLAH SISWA**



@spanumptkin



InfoSPANPTKIN



@span\_umptkin



@span\_umptkin



span\_umptkin



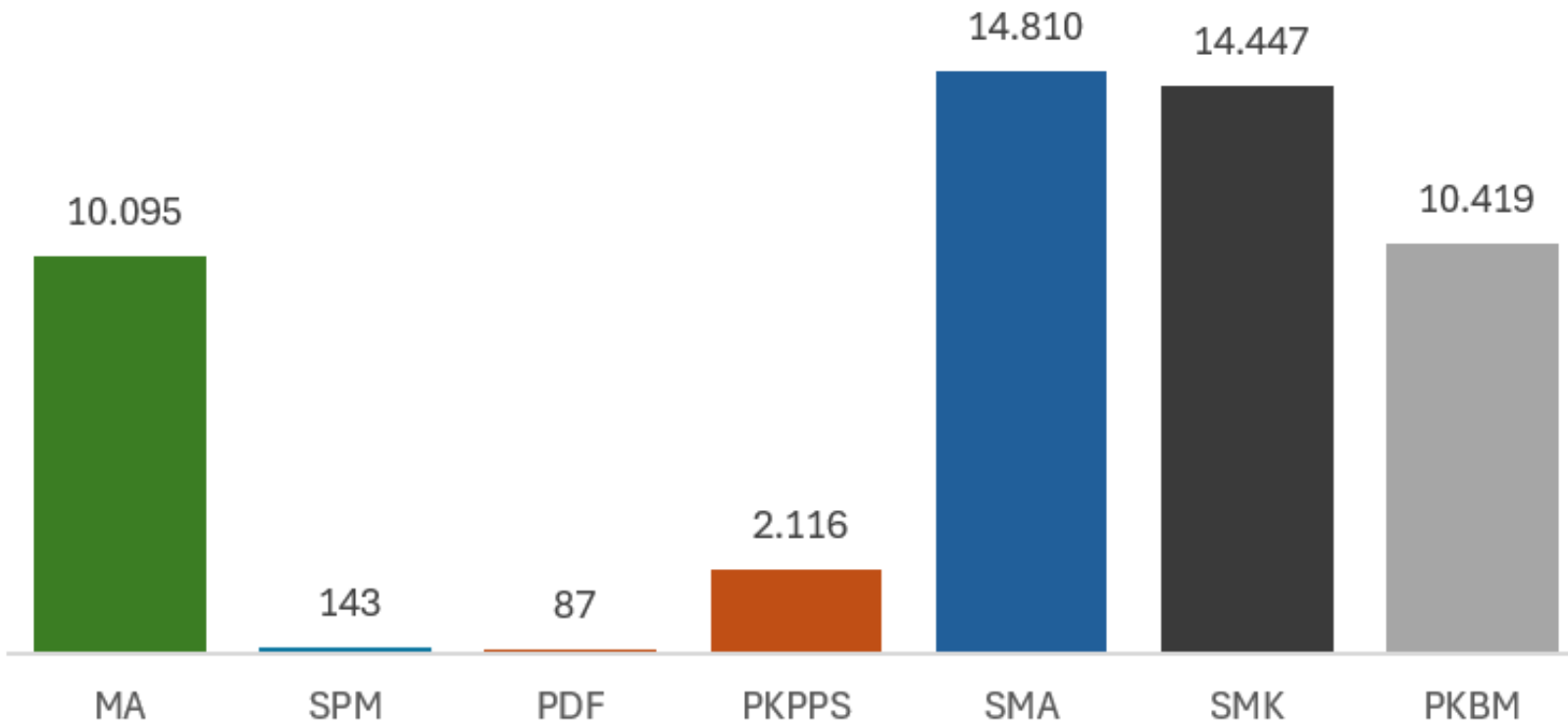
# SEBARAN SATUAN PENDIDIKAN



# Sebaran Satuan Pendidikan 2025

## SATUAN PENDIDIKAN

■ MA ■ SPM ■ PDF ■ PKPPS ■ SMA ■ SMK ■ PKBM



**MA : 10.095**

**SPM : 143**

**PDF : 87**

**PKPPS : 2.116**

**TOTAL : 12.441**

**SMA : 14.810**

**SMK : 14.447**

**PKBM : 10.419**

**TOTAL : 39.676**



# SEBARAN SISWA

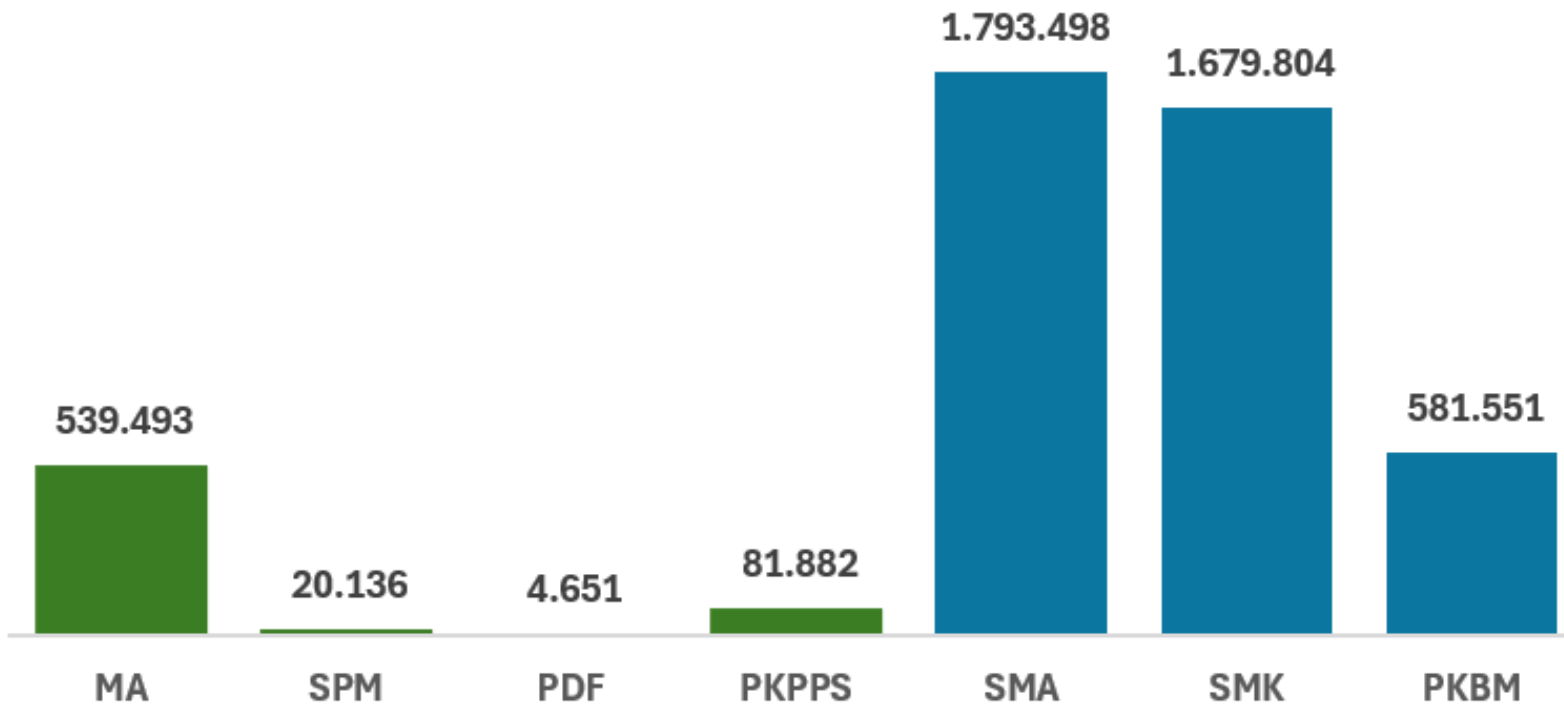


# Sebaran Siswa 2025



## SEBARAN SISWA

■ MA ■ SPM ■ PDF ■ PKPPS ■ SMA ■ SMK ■ PKBM



**MA : 539.493**  
**SPM : 20.136**  
**PDF : 4.651**  
**PKPPS : 81.882**  
**TOTAL : 646.162**

**SMA : 1.793.498**  
**SMK : 1.679.804**  
**PKBM : 581.551**  
**TOTAL : 4.054.853**



@spanumptkin



InfoSPANPTKIN



@span\_umptkin



@span\_umptkin



span\_umptkin



# JALUR & KUOTA

## 1 SPAN PTKIN

Seleksi berdasarkan prestasi akademik dengan menggunakan nilai rapor dan prestasi lain berupa portofolio tanpa ujian tertulis

Minimal 20%

## 2 UMPTKIN

Pola seleksi yang dilaksanakan secara bersama oleh 58 PTKIN dan 1 PTN dengan Program Studi keagamaan yang izin operasionalnya diterbitkan oleh Kementerian Agama RI melalui ujian tulis berbasis Sistem Seleksi Elektronik (SSE)

Minimal 40%

## 3 MANDIRI

Pelaksanaan dan pengelolaan PMB di masing-masing perguruan tinggi

Maximal 30%



@spanumptkin



InfoSPANPTKIN



@span\_umptkin



@span\_umptkin



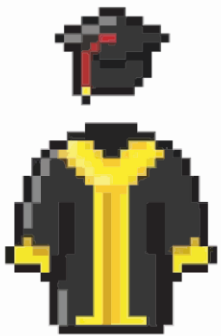
span\_umptkin

Change  
WORLD

# Daya Tampung



**58 + 1**  
PTKIN PTN



**1.313**  
PROGRAM STUDI



**74.337**  
SPAN-PTKIN



**91.557**  
UM-PTKIN



**43.913**  
MANDIRI



@spanumptkin



InfoSPANPTKIN



@span\_umptkin



@span\_umptkin



span\_umptkin



# TAHAPAN PMB-PTKIN





# TAHAPAN SPAN-PTKIN

**PENDAFTARAN  
SATUAN PENDIDIKAN (PDSS)**

**PENDAFTARAN SISWA**

**PENGUMUMAN**

**DAFTAR ULANG DI PTKIN  
MASING-MASING**



**06-25 Januari  
2025**

**01 Feb-06 Maret  
2025**

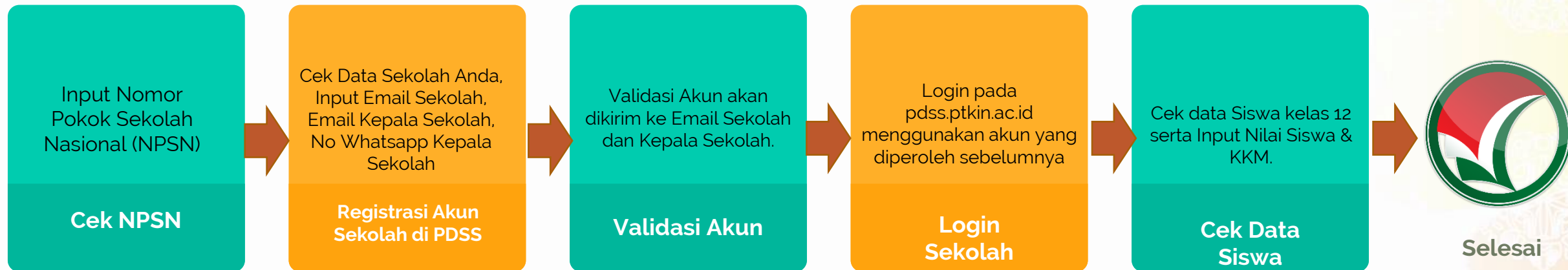
**27 Maret  
2025**

**Mengikuti Jadwal  
PTKIN Masing-masing**

# PENDAFTARAN SATUAN PENDIDIKAN

<https://pdss.ptkin.ac.id>

1



Hanya sekolah yang memiliki NPSN saja yang dapat mendaftar di PDSS

# PENDAFTARAN SISWA

<https://siswa.ptkin.ac.id>

2



Hubungi  
Operator Sekolah jika  
ada Data & Nilai yang  
salah

# TAHAPAN UM-PTKIN

**PENDAFTARAN SISWA**

**UJICOBA SSE  
UM-PTKIN\***

**UJIAN SSE  
UM-PTKIN\*\***

**PENGUMUMAN**

**DAFTAR ULANG DI PTKIN  
MASING-MASING**



**22 April – 28 Mei  
2025**

**04 -05 Juni  
2025**

**10 - 18 Juni  
2025**

**30 Juni  
2025**

**Mengikuti Jadwal  
PTKIN Masing-masing**

\* Ujicoba dilakukan oleh PTKIN penyelenggara ujian

\*\* Peserta Ujian SSE UM-PTKIN wajib mengikuti Ujian sesuai SESI ujian yang tertera pada Kartu Ujian UM-PTKIN 2025



# HELPDESK PMB-PTKIN 2025







1. <https://ptkin.ac.id/page>
2. <https://span.ptkin.ac.id/page>
3. <https://um.ptkin.ac.id/home>
4. 085768723600 (call only)
5. 6285786406122 (WA only)



@spanumptkin



InfoSPANPTKIN



@span\_umptkin



@span\_umptkin



span\_umptkin

**Terima Kasih**

